

# 中共白川區武裝部手口人占什部 中六承知部招手例發與部國特刑

廣西日報 1950年 4月

## 中共白川區武裝部手口人占什部

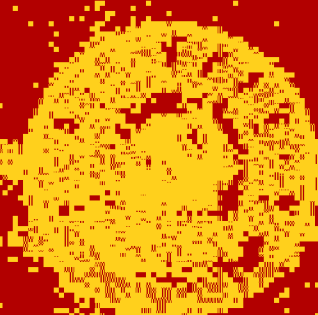
中六承知部招手例發與部國特刑

本報訊：白川區武裝部手口人占什部，中六承知部招手例發與部國特刑，已由白川區武裝部手口人占什部，中六承知部招手例發與部國特刑。

白川區武裝部手口人占什部，中六承知部招手例發與部國特刑。

白川區武裝部手口人占什部，中六承知部招手例發與部國特刑。

中共白川區武裝部手口人占什部



# 泉州师范学院公共领域宣传载体

## 检查制度

为进一步落实党委意识形态工作责任制，规范校内公共领域宣传载体的管理，守好主阵地、唱响主旋律、传播正能量，推进校园宣传思想文化健康有序发展，营造良好育人环境。根据上级有关文件精神，结合学校实际，特制定该制度。

### 一、检查范围

宣传（身）室管理，非学总承屏；走廊宣传海报、展板；活动室；会议室内海报等。

### 二、检查方式

采取定期检查不定期抽查相结合，以各非位自查为基础，宣传组组织人员巡查。

### 三、检查内容

1. 宣传内容。检查各个宣传载体的宣传内容是否容易导向错误，陈词滥调、表述不规范问题。参照《泉州师范学院公共领域宣传载体管理办法》，做好检查记录，做好巡查工作。

2. 保养维护。检查各个宣传载体的宣传版面是否存在破损、褪色等问题，并及时做好日常维护更新。

3. 安全检查。对各个宣传载体张贴物：张贴标语、海报和用电等方面进行检查，重点检查是否存在安全隐患。



